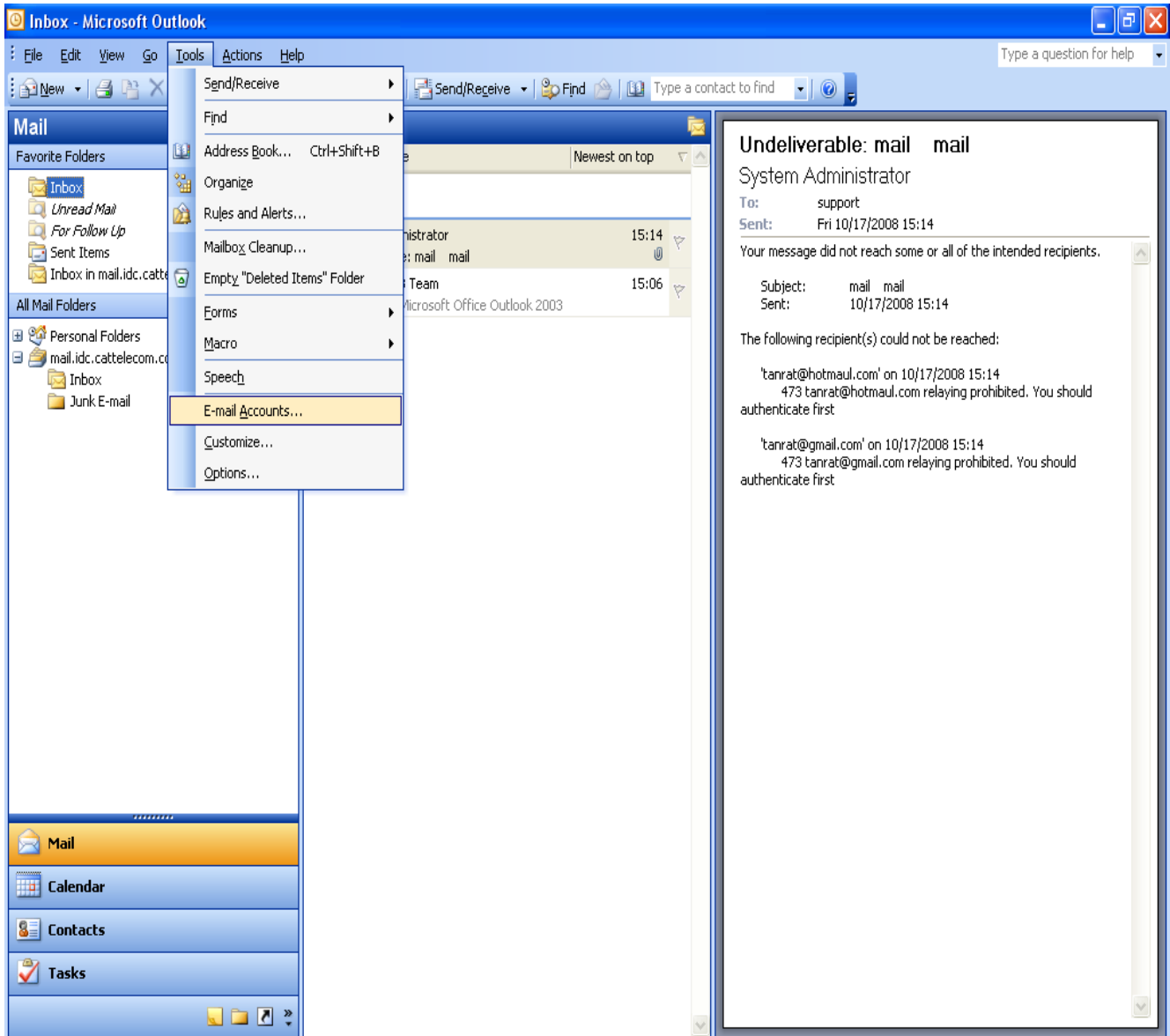
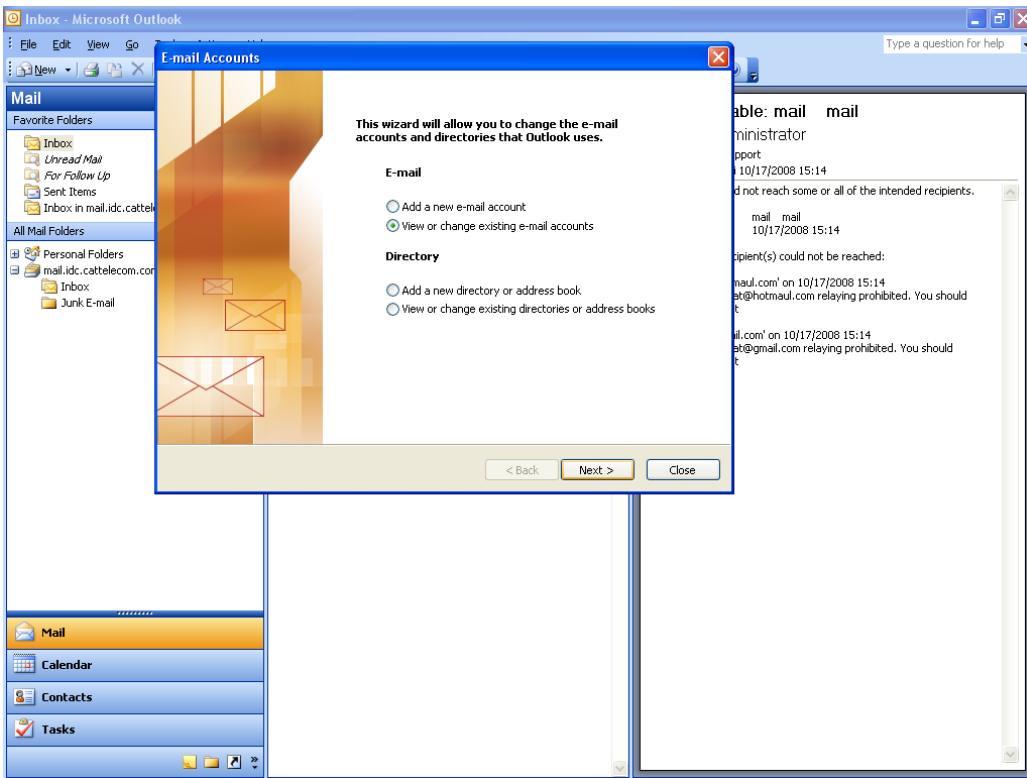


คู่มือการตั้งค่า Mail ผ่านโปรแกรม Microsoft Outlook

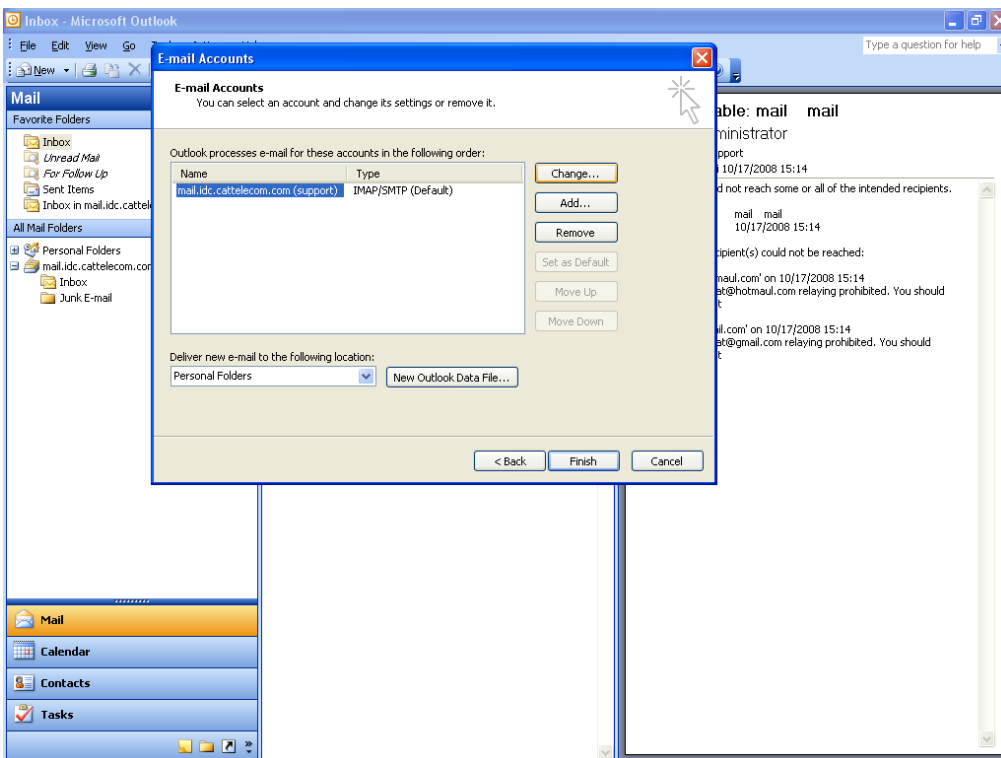
1. ทำการเปิดโปรแกรม Microsoft Outlook เลือกที่เมนู Tools >>> คลิกเลือก E-mail Accounts



2.จากขั้นตอนในข้อ 1 จะมีหน้าต่างขึ้นมาที่เมนู E-mail เลือกคลิกที่ View or change existing e-mail accounts เมื่อทำการเลือกแล้วกด Next



3.ทำการเลือก Accounts ที่ต้องการจากนั้นกดปุ่ม Change



4.เมื่อทำการกดปุ่ม Change แล้วจะมีหน้าต่างขึ้นมาชื่อว่า E-mail Accounts

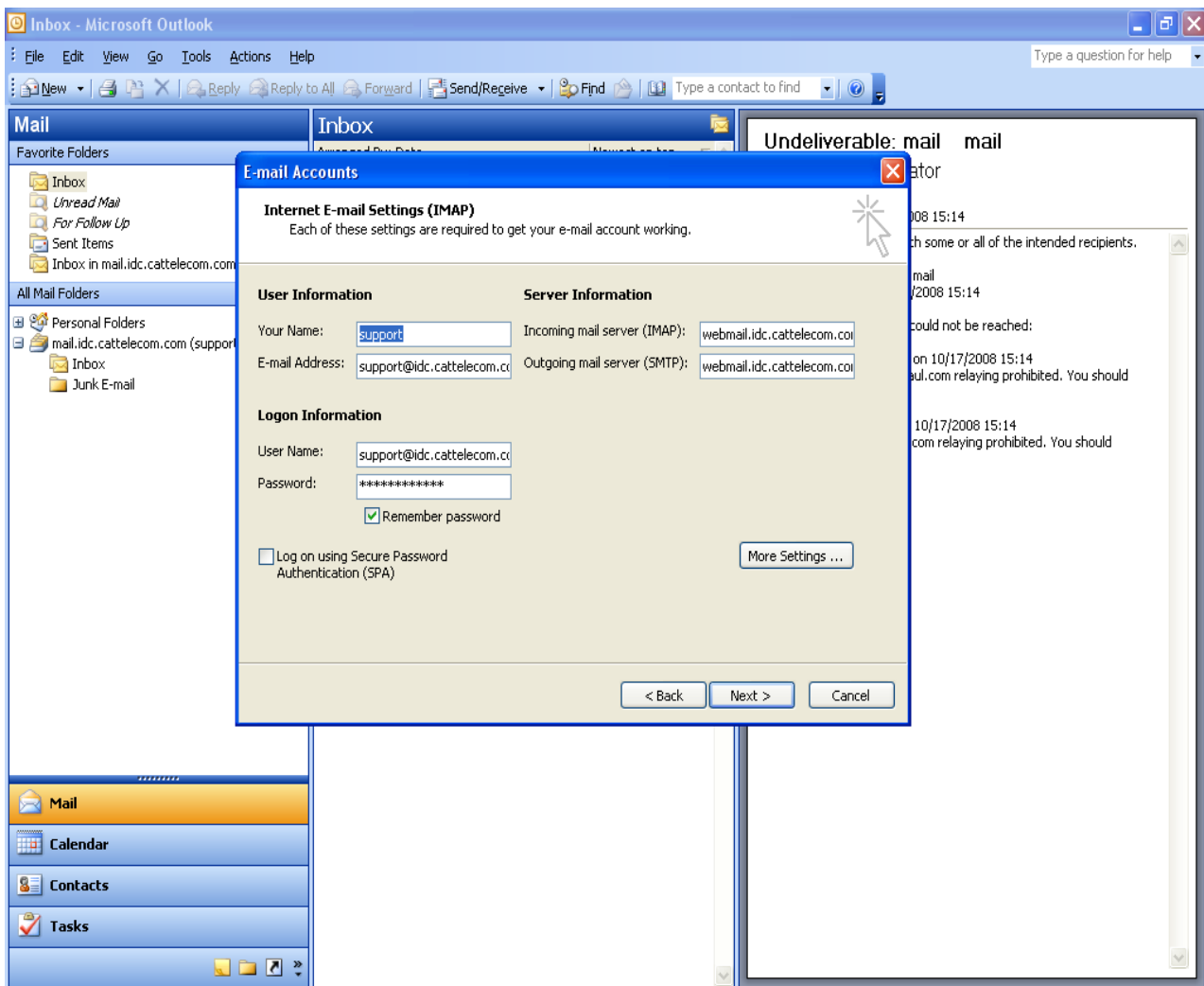
ให้ใส่ E-mail Address

ที่ช่อง Incoming mail server (IMAP) : webmail.idc.cattellecom.com หรือใส่เป็น IP: 61.19.245.242

ช่อง Outgoing mail server (SMTP) : webmail.idc.cattellecom.com หรือใส่เป็น IP: 61.19.245.242

ส่วน User Name ให้ใส่ชื่อ E-mailแบบเต็ม เช่น support@idc.cattellecom.com , somchai@siam.co.th

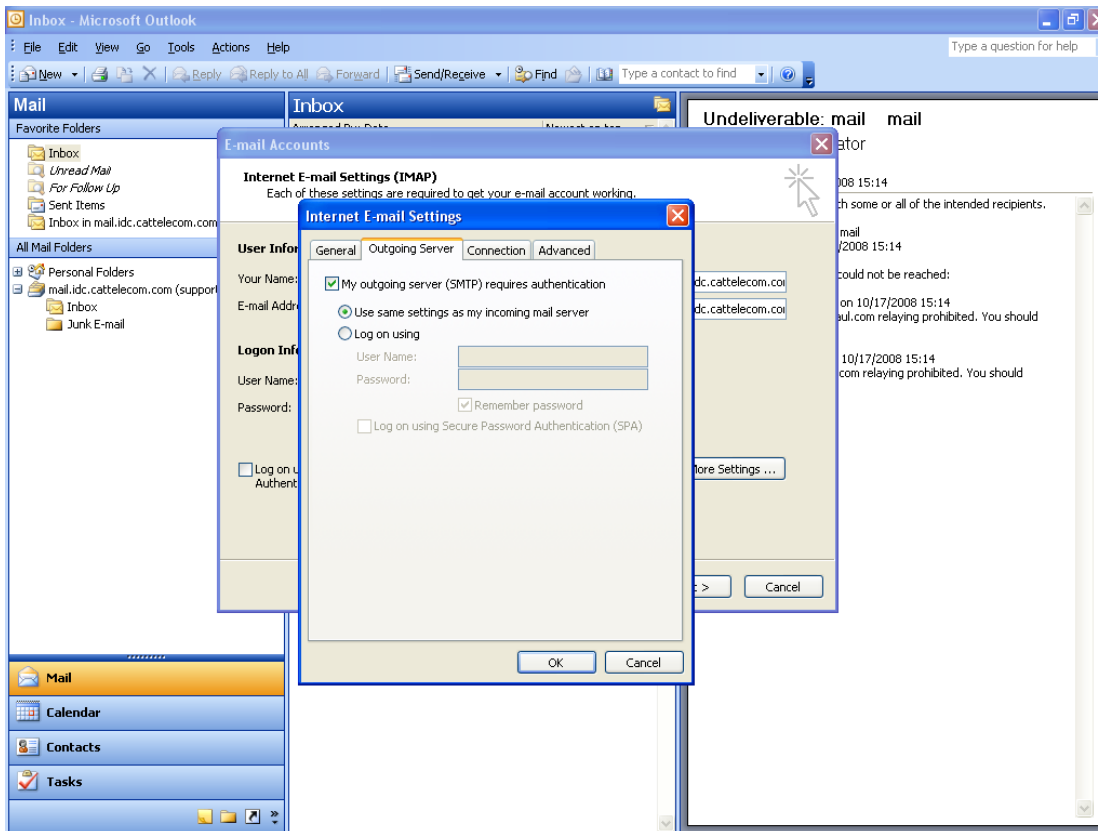
และใส่ Password: *****



5. จากนั้นกดปุ่ม More setting จะมีหน้าต่าง windows ขึ้นมาให้เลือกที่ Tab ชื่อ Outgoing server
เลือกทำเครื่องหมายถูกที่ช่องสี่เหลี่ยมดังตัวอย่าง

My Outgoing server (SMTP) requires authentication

Use same setting as my incoming mail server



มือกำหนดค่าเสร็จแล้วกด OK และ Next
กดปุ่ม Finish เป็นการสิ้นสุดการตั้งค่า