



การปฐมพยาบาลผู้ป่วยกระดูกหัก ข้อเคล็ดข้อเคลื่อน



กรมแพทย์ทหารเรือ
Naval Medical Department

NAVAL MEDICAL DEPARTMENT

วัตถุประสงค์

1. รู้ชนิดของการบาดเจ็บกระดูกหัก ข้อเคล็ด ข้อเคลื่อน และอาการสำคัญ
2. รู้และสามารถให้การปฐมพยาบาลผู้ที่มีกระดูกหัก ข้อเคล็ด ข้อเคลื่อนได้อย่างถูกต้อง
3. รู้และเข้าใจวิธีการเข้าเฟือกสามารถปฏิบัติตามหลักการได้อย่างถูกต้องและเหมาะสม



กระดุกหัก

ชนิดของกระดุกหัก

1. **กระดุกหักแบบปิด** เป็นการหักโดยไม่มีการแทงทะลุออกนอกผิวหนัง
2. **กระดุกหักแบบเปิด** เป็นการหักแทงทะลุออกนอกผิวหนังหรือมีแผล เลือดไหล



กระดุกหักแบบปิด





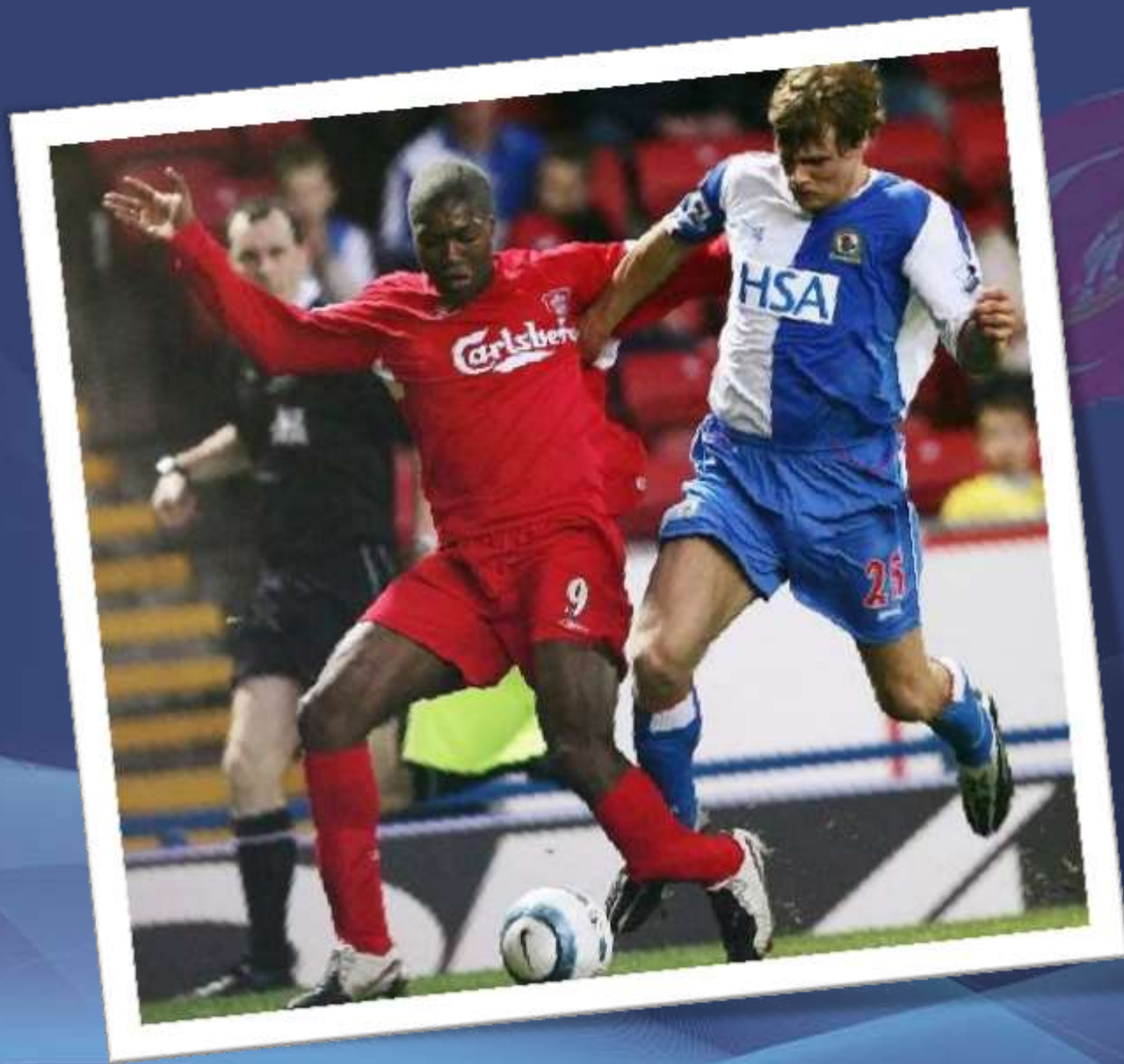
กรมแพทย์ทหารเรือ
Naval Medical Department

คณะกรรมการมาตรฐานการปฐมพยาบาลและการกู้ชีพ



กรมแพทย์ทหารเรือ
Naval Medical Department

คณะกรรมการมาตรฐานการปฐมพยาบาลและการกู้ชีพ



กรมแพทย์ทหารเรือ
Naval Medical Department

คณะกรรมการมาตรฐานการปฐมพยาบาลและการกู้ชีพ



กรมแพทย์ทหารเรือ
Naval Medical Department

คณะกรรมการมาตรฐานการปฐมพยาบาลและการกู้ชีพ



กรมแพทย์ทหารเรือ
Naval Medical Department

คณะกรรมการมาตรฐานการปฐมพยาบาลและการกู้ชีพ



กรมแพทย์ทหารเรือ
Naval Medical Department

คณะกรรมการมาตรฐานการปฐมพยาบาลและการกู้ชีพ



กรมแพทย์ทหารเรือ
Naval Medical Department

คณะกรรมการมาตรฐานการปฐมพยาบาลและการกู้ชีพ



กระดูกหักแบบเปิด





กรมแพทย์ทหารเรือ
Naval Medical Department

คณะกรรมการมาตรฐานการปฐมพยาบาลและการกู้ชีพ



กรมแพทย์ทหารเรือ
Naval Medical Department

คณะกรรมการมาตรฐานการปฐมพยาบาลและการกู้ชีพ

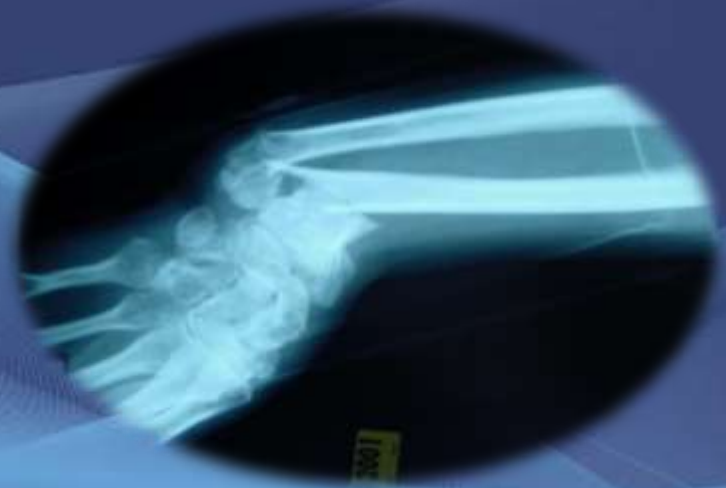
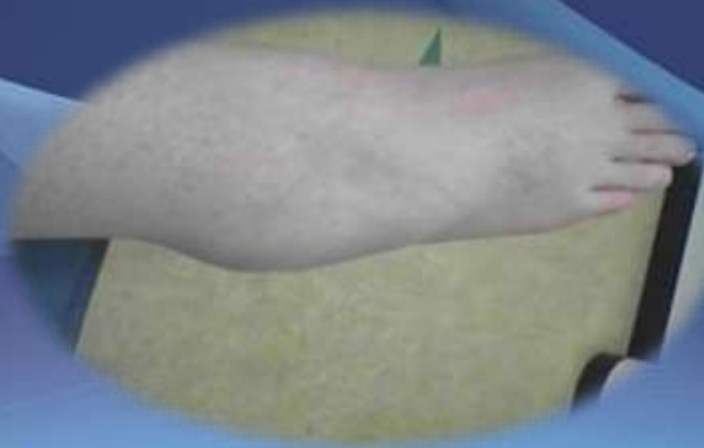


กรมแพทย์ทหารเรือ
Naval Medical Department

คณะกรรมการมาตรฐานการปฐมพยาบาลและการกู้ชีพ

อาการและอาการแสดง

1. มีอาการบวม ช้ำ กดเจ็บในบริเวณที่บาดเจ็บ
2. มีอาการผิดรูป เช่น บิด โค้ง งอ หรือเคลื่อนไหวแล้ว
ผิดปกติ
3. เวลาขยับ จะรู้สึกเจ็บ และมีเสียงกรอบแกรบ



อาการและอาการแสดง

4. อวัยวะสั้นกว่าปกติ ซึ่งจะเกิดขึ้นในกรณีที่กระดูกหัก
และมีการซ้อนกันของกระดูก
5. มีบาดแผล เห็นปลายกระดูกโผล่ออกนอกผิวหนัง



การปฐมพยาบาล

- ให้อวัยวะส่วนที่บาดเจ็บอยู่นิ่ง ๆ และหยุดการเคลื่อนไหว
- เข้าเฟือกชั่วคราว โดยใช้วัสดุที่หาได้ เช่น ไม้ ร่ม กระดาษแข็ง
- ดามให้เหนือกว่า และต่ำกว่าจุดที่กระดูกหัก 1 ข้อ



การปฐมพยาบาล

- ถ้ามีบาดแผลเปิดร่วมด้วยให้ใช้ผ้าสะอาดปิดบริเวณบาดแผล และใช้ผ้าพันไว้หลวม ๆ ก่อนการตามกระดูก
- รีบนำส่งสถานพยาบาล



ข้อควรระวัง

- ห้ามดึง หรือพยายามจัดส่วนของกระดูกที่หักให้เข้าที่
- ถ้ากระดูกที่หักมีขนาดใหญ่ เช่น กระดูกต้นขา อาจมี
อาการช็อกจากการเสียเลือดมาก



ข้อเคล็ด

เป็นการฉีกขาดของเอ็นที่อยู่รอบ ๆ ข้อและเยื่อหุ้มข้อ
พบบ่อย บริเวณข้อเท้า ข้อมือ และข้อเข่า



สาเหตุ

เกิดจากการเคลื่อนไหวอย่างรวดเร็ว มีการบิด
หรือ การเหวี่ยงอย่างแรงตรงบริเวณข้อต่อ
เกินกว่าข้อนั้นจะสามารถทำได้ เช่น เดินสะดุด
หรือก้าวพลาดจากการลงจากที่สูง



อาการและอาการแสดง

ปวดมาก กดเจ็บ บวม อาจมีอาการชา
และเคลื่อนไหวข้อนั้นลำบากหรือไม่ได้เลย



การปฐมพยาบาล

- งดการใช้ข้อหรืออวัยวะนั้น เพื่อให้ข้อที่บาดเจ็บอยู่นิ่ง ๆ หรือเคลื่อนไหวน้อยที่สุด และจัดให้อยู่ในท่าที่สบาย โดยใช้ผ้ายืดพันรอบข้อนั้นให้แน่นพอควร
- ประคบด้วยความเย็น ใน 24 ชม. แรก หลังจากนั้นให้ประคบด้วยความร้อน

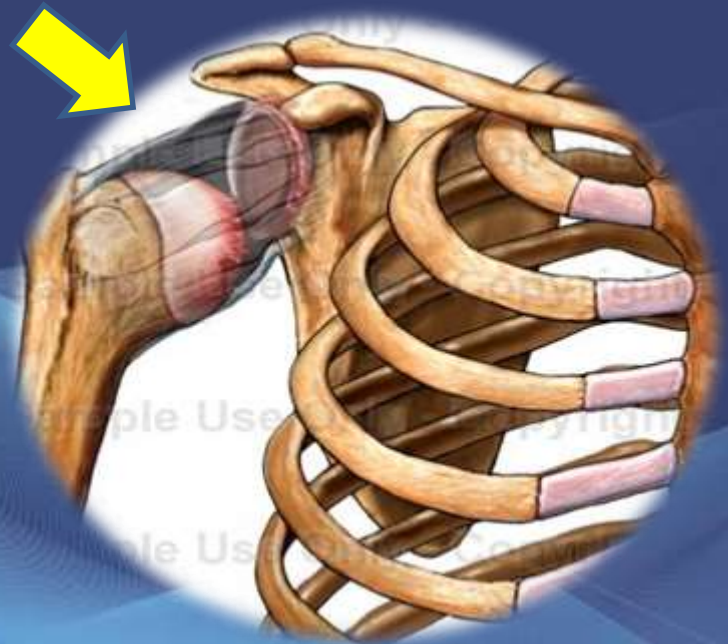


- พยายามยกข้อนั้นให้สูง ถ้าเป็นข้อมือ ข้อไหล่ ควรใช้ผ้าสามเหลี่ยมคล้องแขน เพื่อลดการบวม
- นำส่งสถานพยาบาล เพื่อตรวจให้แน่ใจว่าเอ็นยึด ข้อนี้ขาดอย่างเดียวหรือมีกระดูกหักร่วมด้วย



ข้อเคลื่อน

เป็นภาวะที่หัวกระดูกที่ประกอบเป็นข้อ เคลื่อนออกจากตำแหน่งปกติ บริเวณที่พบได้บ่อยได้แก่ ข้อมือ ข้อศอก ข้อไหล่ ข้อสะโพก กระดูกสะบ้าและขากรรไกร



สาเหตุ

เกิดจากการกระแทก การเหวี่ยง การบิด
หรือการกระชากอย่างแรงที่ข้อนั้น



อาการและอาการแสดง

ปวดมาก บวมรอบ ๆ ข้อ กดเจ็บ มีอาการฟกช้ำ ข้อที่ได้รับ
อันตรายจะผิดรูปไปจากเดิม และ ความยาวของแขนหรือขา
ข้างที่ได้รับบาดเจ็บอาจสั้นหรือ ยาวกว่าปกติ เคลื่อนไหว
ข้อนั้นไม่ได้ตามปกติ



การปฐมพยาบาล

- ให้พักข้ออยู่หนึ่ง ๆ อย่าพยายามดึงข้อที่เคลื่อนให้เข้าที่
- ใช้ผ้าพุง ดาม หรือเข้าเฝือกส่วนนั้นให้อยู่ในท่าพัก
- รีบนำส่งสถานพยาบาลโดยเร็ว

ข้อควรระวัง

ห้ามให้อาหาร ยา และน้ำทางปาก



สาธิตการใช้ผ้าสามเหลี่ยม



กรมแพทย์ทหารเรือ
Naval Medical Department

คณะกรรมการมาตรฐานการปฐมพยาบาลและการกู้ชีพ



กรมแพทย์ทหารเรือ
Naval Medical Department

คณะกรรมการมาตรฐานการปฐมพยาบาลและการกู้ชีพ



กรมแพทย์ทหารเรือ
Naval Medical Department

คณะกรรมการมาตรฐานการปฐมพยาบาลและการกู้ชีพ



กรมแพทย์ทหารเรือ
Naval Medical Department

คณะกรรมการมาตรฐานการปฐมพยาบาลและการกู้ชีพ



กรมแพทย์ทหารเรือ
Naval Medical Department

คณะกรรมการมาตรฐานการปฐมพยาบาลและการกู้ชีพ



กรมแพทย์ทหารเรือ
Naval Medical Department

คณะกรรมการมาตรฐานการปฐมพยาบาลและการกู้ชีพ



กรมแพทย์ทหารเรือ
Naval Medical Department

คณะกรรมการมาตรฐานการปฐมพยาบาลและการกู้ชีพ

การเข้าเฟือกแบบต่างๆ



กรมแพทย์ทหารเรือ
Naval Medical Department

คณะกรรมการมาตรฐานการปฐมพยาบาลและการกู้ชีพ



กระดุกนิ้วมือหัก



กรมแพทย์ทหารเรือ
Naval Medical Department

คณะกรรมการมาตรฐานการปฐมพยาบาลและการกู้ชีพ



กระดุกไหปลาร้าหัก



กรมแพทย์ทหารเรือ
Naval Medical Department

คณะกรรมการมาตรฐานการปฐมพยาบาลและการกู้ชีพ



กระดุกไพล่าร้าหัก



กรมแพทย์ทหารเรือ
Naval Medical Department

คณะกรรมการมาตรฐานการปฐมพยาบาลและการกู้ชีพ



กระดุกข้อมือหัก



กรมแพทย์ทหารเรือ
Naval Medical Department

คณะกรรมการมาตรฐานการปฐมพยาบาลและการกู้ชีพ



กระดุกปลายแขนหัก



กรมแพทย์ทหารเรือ
Naval Medical Department

คณะกรรมการมาตรฐานการปฐมพยาบาลและการกู้ชีพ



การคล้องแขนด้วยผ้าสามเหลี่ยม



กรมแพทย์ทหารเรือ
Naval Medical Department

คณะกรรมการมาตรฐานการปฐมพยาบาลและการกู้ชีพ



กระดุกข้อศอกหัก



กรมแพทย์ทหารเรือ
Naval Medical Department

คณะกรรมการมาตรฐานการปฐมพยาบาลและการกู้ชีพ



กระดุกต้นแขนหัก



กรมแพทย์ทหารเรือ
Naval Medical Department

คณะกรรมการมาตรฐานการปฐมพยาบาลและการกู้ชีพ



กระดูกต้นแขนหัก



กรมแพทย์ทหารเรือ
Naval Medical Department

คณะกรรมการมาตรฐานการปฐมพยาบาลและการกู้ชีพ



กระดุกปลายขาหัก



กรมแพทย์ทหารเรือ
Naval Medical Department

คณะกรรมการมาตรฐานการปฐมพยาบาลและการกู้ชีพ



กรมแพทย์ทหารเรือ
Naval Medical Department

คณะกรรมการมาตรฐานการปฐมพยาบาลและการกู้ชีพ



กระดูกปลายขาหัก



กรมแพทย์ทหารเรือ
Naval Medical Department

คณะกรรมการมาตรฐานการปฐมพยาบาลและการกู้ชีพ



กระดุกต้นขาหัก



กรมแพทย์ทหารเรือ
Naval Medical Department

คณะกรรมการมาตรฐานการปฐมพยาบาลและการกู้ชีพ



กรมแพทย์ทหารเรือ
Naval Medical Department

คณะกรรมการมาตรฐานการปฐมพยาบาลและการกู้ชีพ



กระดูกคอหัก



กรมแพทย์ทหารเรือ
Naval Medical Department

คณะกรรมการมาตรฐานการปฐมพยาบาลและการกู้ชีพ



กระดูกคอหัก



กรมแพทย์ทหารเรือ
Naval Medical Department

คณะกรรมการมาตรฐานการปฐมพยาบาลและการกู้ชีพ



กระดูกคอหัก



กรมแพทย์ทหารเรือ
Naval Medical Department

คณะกรรมการมาตรฐานการปฐมพยาบาลและการกู้ชีพ

สาธิตการเข้าฝือก

กระดุกนิ้วมือหัก

กระดุกไหล่ปลาร้าหัก

กระดุกข้อมือหัก

กระดุกข้อศอกหัก

กระดุกต้นขาหัก

กระดุกคอหัก



สาริตและฝึกการเข้าเฝือก

กระดูกปลายแขนหัก

กระดูกต้นแขนหัก

กระดูกปลายขาหัก





ตอบข้อซักถาม



กรมแพทย์ทหารเรือ
Naval Medical Department

คณะกรรมการมาตรฐานการปฐมพยาบาลและการกู้ชีพ